

良い**素材**の
こと③

**エスタコ
ウォール**
(漆喰)

—**内装材**—



内装材 としての 魅力

エスタコウォールは多孔質構造で
断面が呼吸し続けます。

エスタコウォールの内装材は、
冬場の室内温度を暖かく保ち、
快適な室内空間にします。

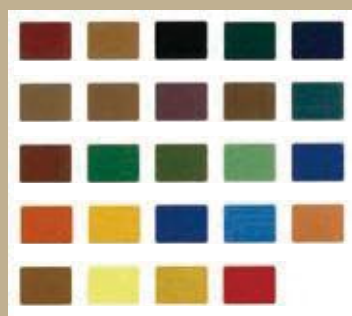
これはエスタコウォールの多孔質構造が空気の層を
つくすることで蓄熱すると思われます。

また、吸放湿性能に優れており室内湿気も吸収します。

内装を彩る

顔料も

天然無機質



顔料カラーバリエーション



エスタコウォール・フィノ(内装用)は、24色の専用天然無機質顔料により多彩な着色が可能です。

配合の割合を調節することにより、色の濃さを自由に調節できます。濃淡合わせて数百色のバリエーションが可能です。

専用天然無機質顔料の特徴

太陽光線による変色や退色、雨露などによる風化作用に優れています。

着色力も強く、最少量の着色剤で最大限の着色効果が期待できます。

アルカリによる変化の心配が少ない耐アルカリ性です。

水に溶けにくい性質で、凝固硬化に影響を与えません。