

良い素材の
こと③

エスタコ
ウォール
(漆喰)

—外装材—



外装材 としての 魅力

エスタコウォールは多孔質構造で
断面が呼吸し続けます。

エスタコウォールの外装材は、
真夏のように大気温度が高い場合は、
壁面に受けた熱を放出し、

真冬のように大気温度が低い時は、蓄熱します。

また、静電気が発生しないためホコリや汚れは吸着
しにくく、汚れても降雨で流れ落ちる自浄作用(下記)
が働きます。

年月により風合いの良さも増し、
一般的なサイディング材のように、15年で1度の
塗替えも必要ありません。

外装 自浄作用の 検証実験

レギュラーコーヒー 300cc を流して付着させた後、
経過検証の実験をしたものです。

※三重県プロホーム・大台 事務所裏屋外にて(三重県プロホーム・大台様による実験)

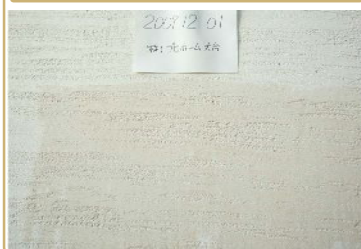
(実験開始)
2009.11.30 AM10:00
天候 - 曇り

コーヒー付着作業の様子



付着作業 直後の様子

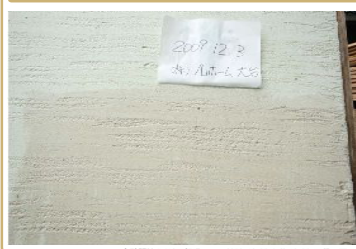
(1日経過後)
2009.12.01 AM9:00
天候 - 晴れ



(2日経過後)
2009.12.02 AM9:00
天候 - 晴れ

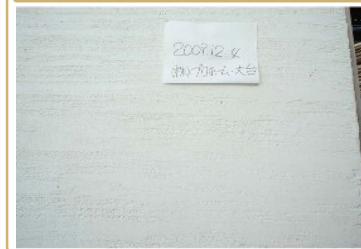


(3日経過後)
2009.12.03 AM10:00
天候 - 雨
※実験開始後初の降雨



雨に濡れて、
少し色が浮き出たように見える

(4日経過後)
2009.12.04 PM13:00
天候 - 晴れ



ほとんど汚れは
目立たなくなっています。